

MARINE NATIONALE

PORT DE BRUIT

DIRECTION DES TRAVAUX MARITIMES
DE LA 2^{ME} REGION

BUREAU
TUBES
MOBILIERES

A R^o C M P C 22

PRISON MARITIME DE

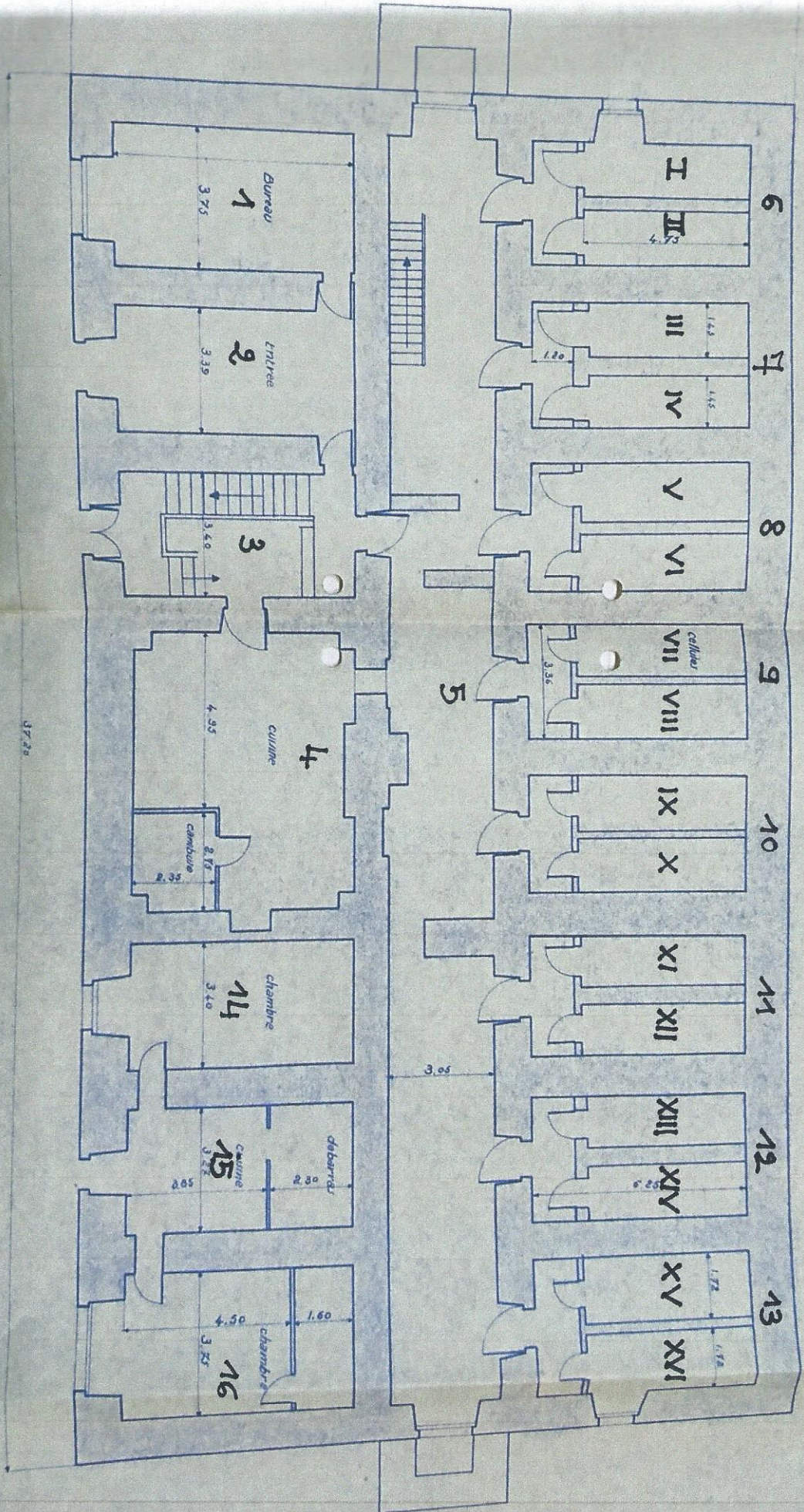
POTTANIOU

BATIMENT PRINCIPAL

ECHELLE : 1 cm. P.M.

Etat des lieux 25/07/1952
numérotation des lieux

RTZ - DE - CHAUSSEE



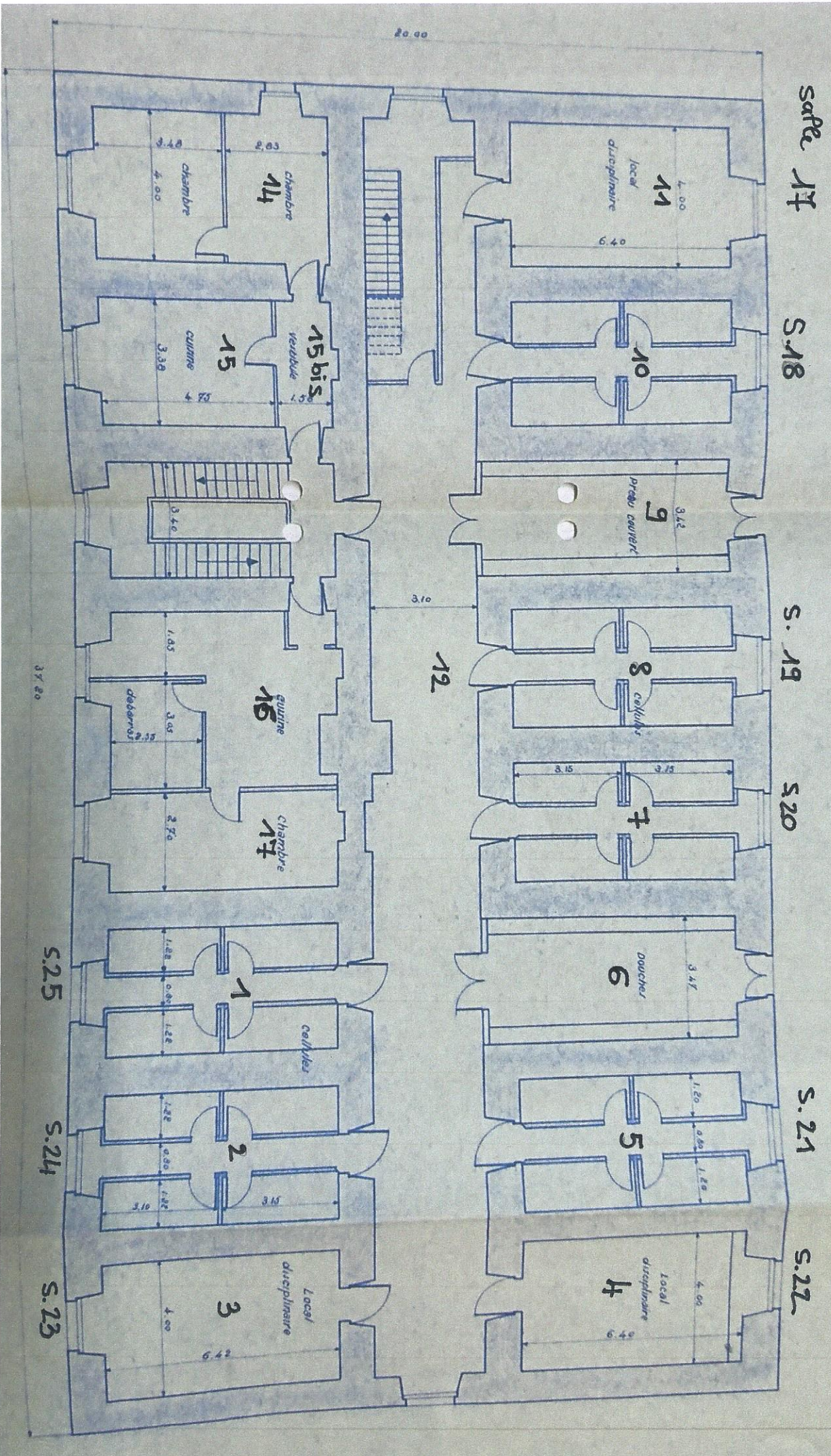
Inventaire
Marine Nationale
Port de Brest
Direction des Travaux maritimes

Yanide ou dépôt de la Justice
des trains et bâtiments de la
Prison maritime de Pontaniou

numérotage:
25 juil RTZ 1952
agent principal LAEIA

1/14

1^{er} ETAGE

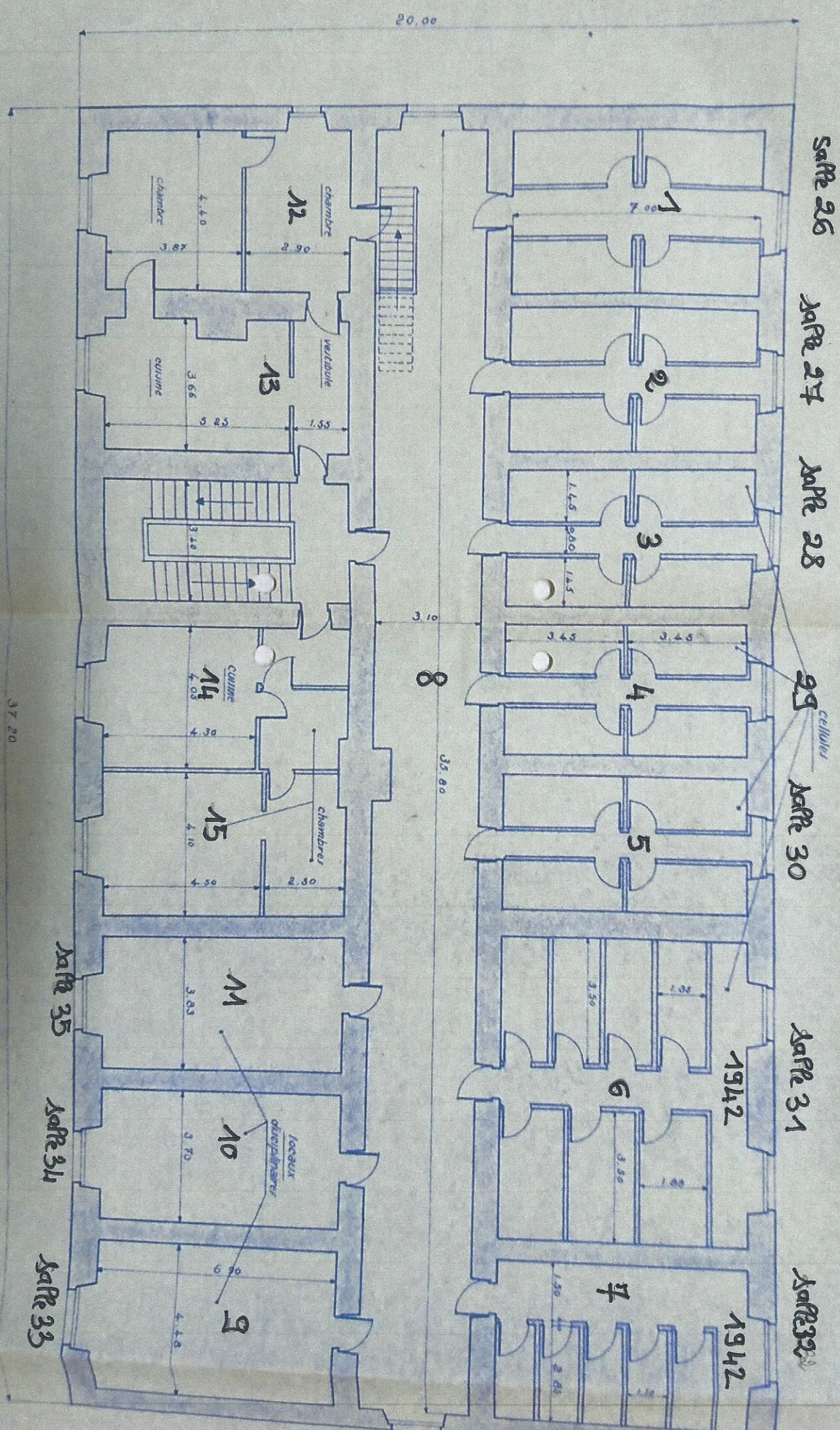


Premier étage

2/4

2/15

2^{ème} ETAGE



saire 26

saire 27

saire 28

29 cellule

saire 30

saire 31

saire 32

saire 35

saire 34

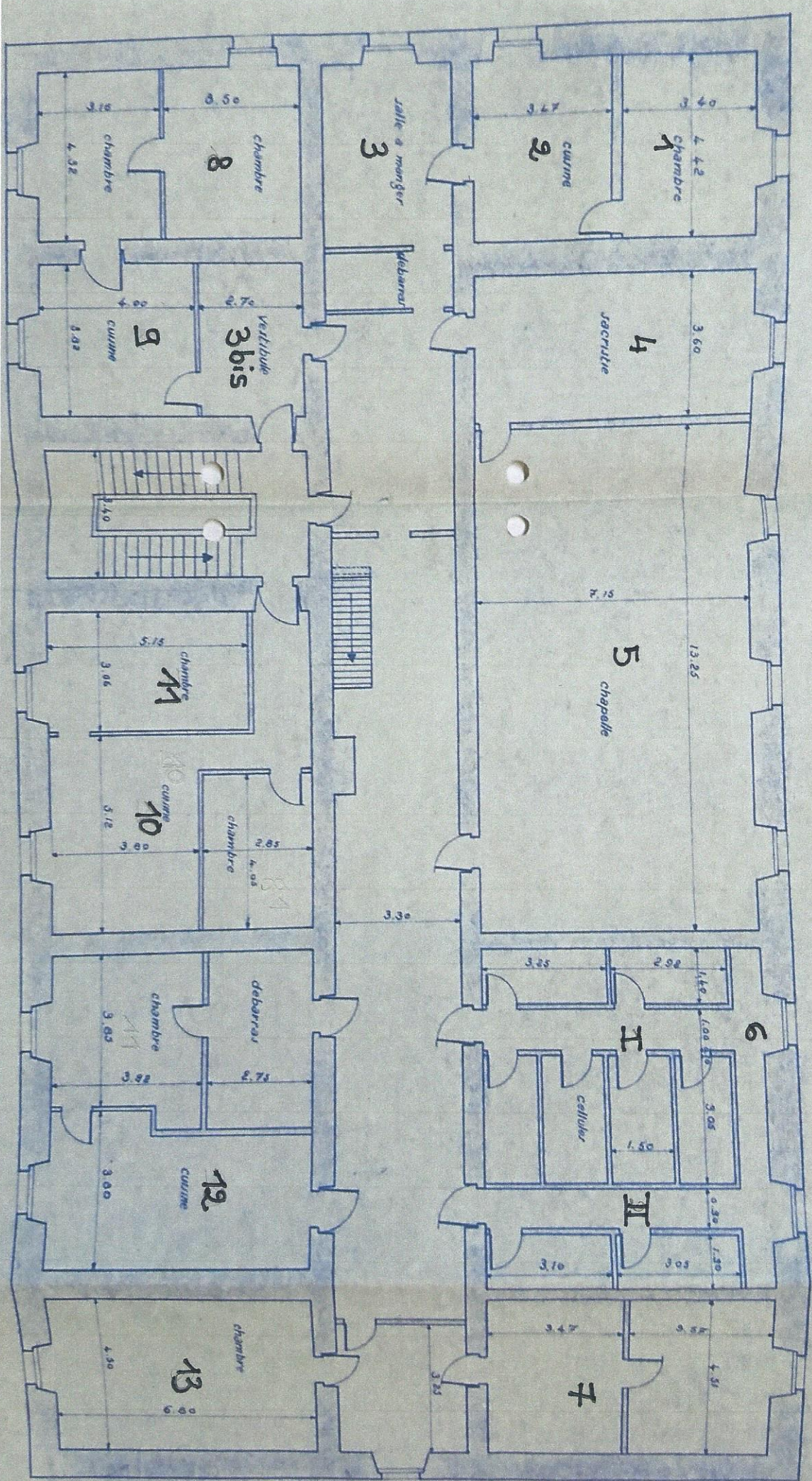
saire 33

2ème étage

2021 - 2146

3/4

3^{ème} ETAGE



2021 T96-

2/14